



Universitatea "Dunărea de Jos" din Galați
Facultatea de Mecanică
Catedra de Mecanică și Rezistența materialelor
Laboratorul de Mecanică și Vibrații mecanice - LMVM

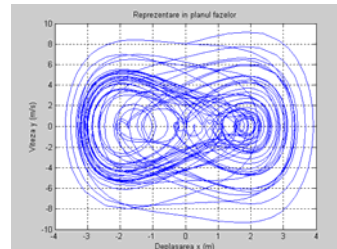
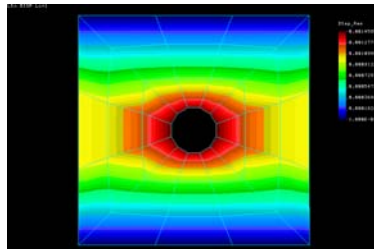
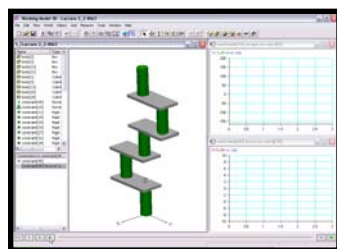
Laboratorul de Mecanică și Vibrații mecanice este amplasat în Sala P2 din Corpul P al Facultății de Mecanică și are în dotare calculatoare de ultimă generație pe care sunt instalate pachete de programe de calcul utilizate de studenți în pregătirea orelor de specialitate, a proiectelor de Licență și Master. Încercările de laborator se



efectuează în Hala de încercări de rezistență ale structurilor a Catedrei MRM. Obiectul de activitate al Laboratorului de Mecanica si Vibratii mecanice - LMVM îl constituie studiul static si dinamic al sistemelor mecanice, modelari si simulari in dinamica sistemelor mecanice, modelari in mecanica fluidelor si in mecanica vibratiilor. Disciplinele care au prevăzute ore de aplicații în laboratorul de Mecanică și Vibrații

meccanice sunt: Mecanică, Vibrații mecanice, Metode experimentale in ingineria mecanică, Modelare si simulare in dinamica sistemelor mecanice, Modelări numerice in mecanica fluidelor, Modelări in mecanica vibratiilor.

Calculatoarele sunt dotate cu două pachete de programe **SolidWorks** și **MATLAB** cu parte de pre- și post procesare care funcționează sub Windows, sunt ușor de învățat, având comenzi intuitive, sensibile la context. **SolidWorks** este un program de proiectare parametrizată 3D dintre cele mai performante la ora actuală. Acest program este destinat proiectanților din domeniul mecanic în special - are module destinate creării modelelor cu elemente finite, analizei lor statice, dinamice, termice, analiza statica și dinamică a conductelor și firelor scufundate. **MATLAB** este utilizat pentru modelări numerice și vizualizări in mecanica solidelor si a fluidelor, studiul stabilității echilibrului și a mișcării sistemelor mecanice. In afara acestor programe mai sunt utilizate **programe proprii** pentru studiul cinematic si dinamic al sistemelor mecanice.



În Hala de încercări de rezistență ale structurilor a Catedrei MRM exista standuri pentru studiul și determinarea: forței Coriolis, cinematicii mecanismului patruleter articulată, coeficientului de frecare dinamic, pendulului fizic, frecărilor, cinematicii unei came plane, centrului de masă, turației unui rotor, absorbitorului dinamic.

Universitatea „Dunărea de Jos” din Galați, Facultatea de Mecanică, Catedra MRM
Str. Domnească 111, Corp P, Sala P2, Galați, cod 800201
Tel/Fax 0236 314463; 0744276267;
E-mail: nicoleta.talmaciu@ugal.ro